

clean-tek[®]
Hospitaltechnik



clean-tek
OP-Reinluftdecke

Hospitaltechnik

clean-tek[®]

Ihr Partner in der Hospitaltechnik

clean-tek TAV-System

Hygiene im Operationssaal ist lebenswichtig. **clean-tek** verfügt über jahrzehntelange Erfahrung im Bau von Produktionsanlagen für die pharmazeutische Industrie. Die **clean-tek** OP-Reinluftdecke ist somit eine logische Fortentwicklung dieses umfassenden Erfahrungsschatzes aus dem Sterilbereich.

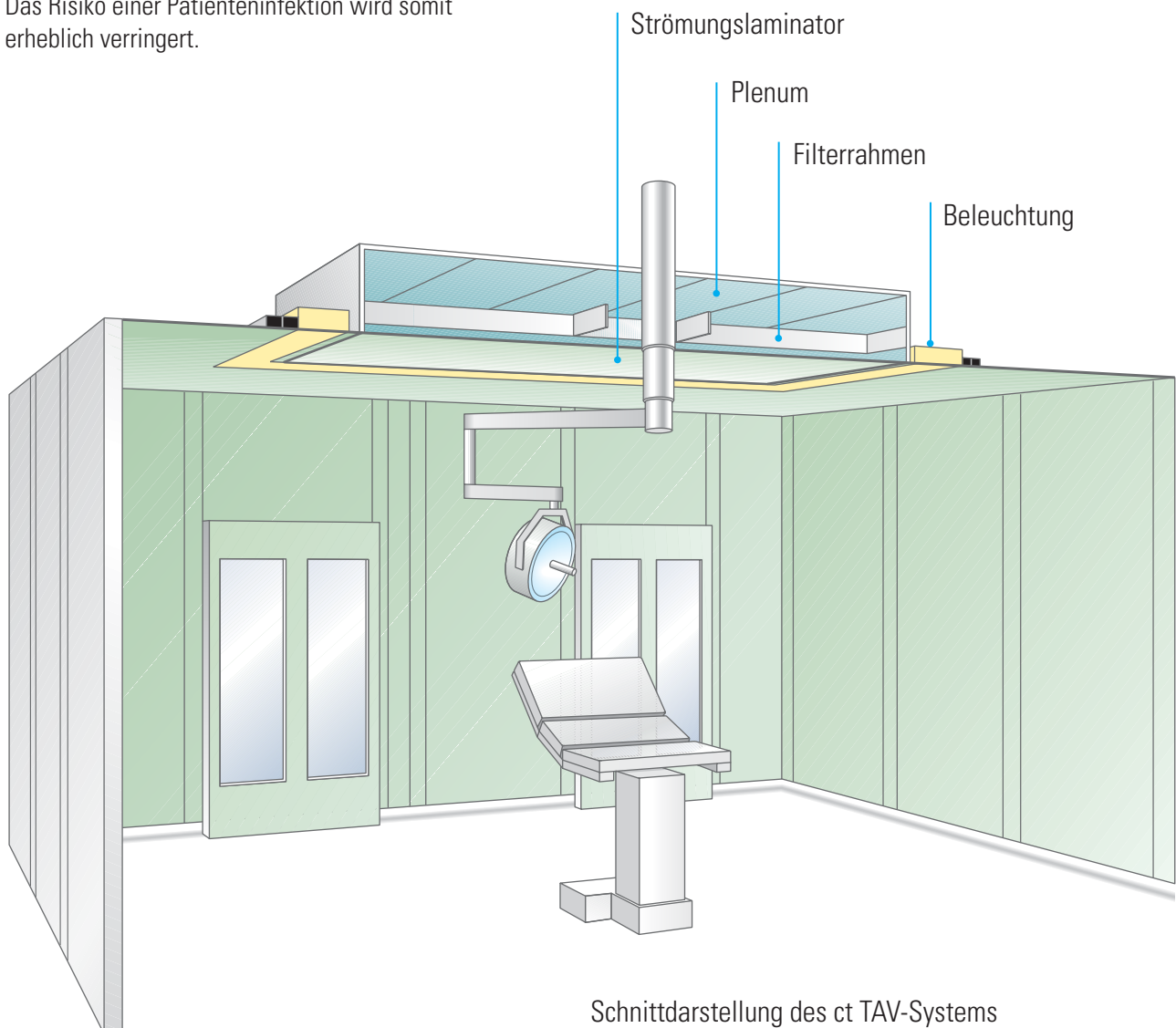
Bewährte und sichere Konstruktionsprinzipien sind die Qualitäts-Grundlagen für die neu entwickelte **clean-tek** OP-Reinluftdecke. Die Filter werden mit einer Fluidichtung abgedichtet. Dies garantiert, dass die Dichtigkeit der OP-Reinluftdecke zuverlässig gewährleistet ist. Keime können nicht in den Schutzbereich eindringen. Und der Patientenschutz ist damit gewährleistet.



Funktionalität und Variabilität des ct TAV-Systems

Mit der **clean-tek** OP-Zuluftdecke wird eine turbulenzarme Verdrängungsströmung (TAV) erzeugt. Die Luft wird durch HEPA-Filter gepresst, strömt aus dem TAV-System laminar nach unten und verhindert dadurch ein vermehrtes Eindringen von Keimen in den Schutzbereich. Zusätzliche Luftleitblenden unterstützen dieses Prinzip. Das Risiko einer Patienteninfektion wird somit erheblich verringert.

Das TAV-System von **clean-tek** entspricht dem Standard der DIN 1946-4 und der GoST 52539.



Schnittdarstellung des ct TAV-Systems



Filterrahmen mit integriertem Schwebstofffilter

Filterdichttechnik

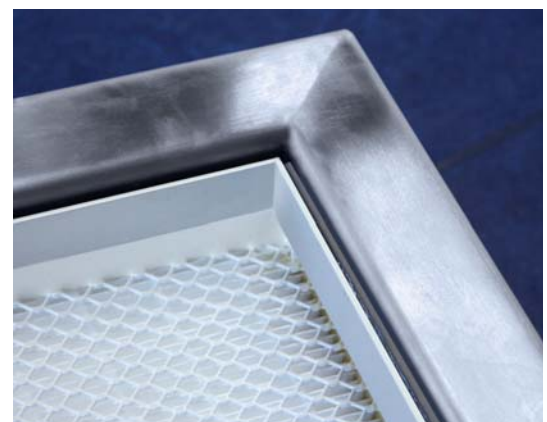
Ein TAV-System ist nur dann sicher im Betrieb, wenn die Filter absolut partikeldicht in das Zuluftplenum eingebaut werden. **clean-tek** benutzt dazu für die Filterdichtung ein liquid-seal mit einem biologisch inaktiven GEL. Spezielle Filterrahmen aus Edelstahl gewährleisten den einfachen und schnellen Aufbau des TAV-Systems. Die Filter werden von der Raumseite eingebaut und das GEL dichtet den Filter zum Rahmen ab. Spezialwerkzeuge sind weder für den Aufbau noch für den Filterwechsel notwendig.



OP-Saal in Edelstahl



Filterbefestigung



Filterdichtung

Variabilität

Das **clean-tek** TAV-System ist modular aufgebaut. So lassen sich mit den gleichen Grundelementen verschieden große OP-Reinluftdecken bauen. Die Filter erzielen bei einer Luftgeschwindigkeit von 0,45 m/s ein optimales Ergebnis. Die Luftaustrittsgeschwindigkeit liegt bei einer OP-Reinluftdecke jedoch bei nur 0,25 m/s.

Deshalb ist die Dimensionierung nicht von der Filterfläche abhängig, sondern sie ermöglicht durch diese beiden Parameter, das ct TAV-System zu variieren.



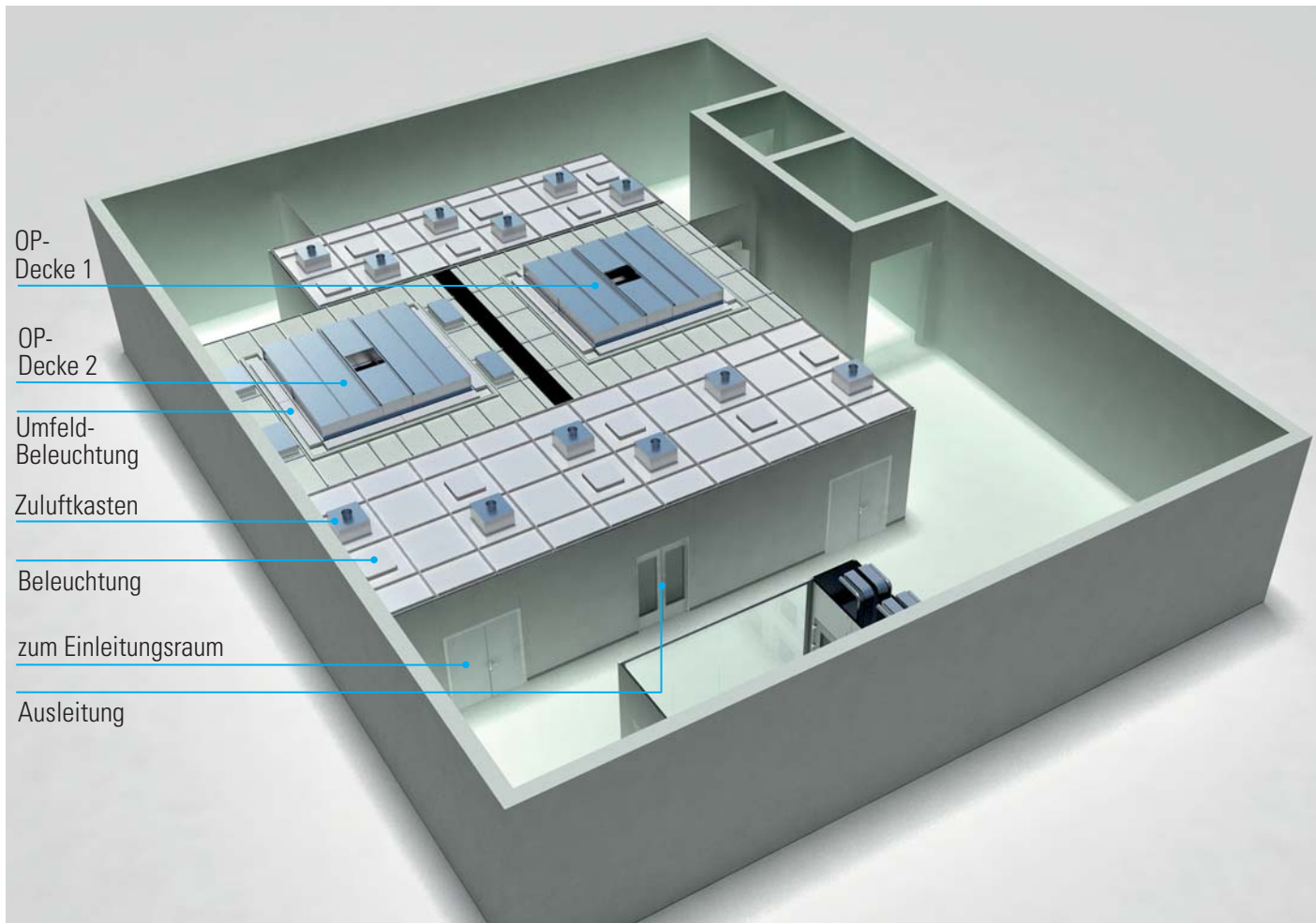
	System 4 + 4	System 5 x 5
Filteranzahl	4 Stück „groß“: <ul style="list-style-type: none"> • min. 900 x 900 mm • max. 1400 x 1400 mm 4 Stück „klein“: <ul style="list-style-type: none"> • min. 600 x 900 mm • max. 600 x 1400 	24 Filter quadratisch angeordnet 5 x 5 mit einem Freiraum für Leuchtdurchführung. 16 Filter quadratisch <ul style="list-style-type: none"> • max. 900 x 900 mm 8 Filter rechteckig <ul style="list-style-type: none"> • max. 600 x 900 mm
Deckenfeldgröße	2.400 – 3.400 mm	max. 4.200 mm
Einbauhöhe	min. 520 mm	
Technik	Beide Systeme sind sowohl Passiv als auch Aktiv erhältlich	
Deckenformen	rechteckig und quadratisch	rechteckig und quadratisch

Module Bauweise

Wände und Decken sind genormte Bauteile, die in Höhe und Breite auf die individuellen Anforderungen abgestimmt werden. Dadurch ist es möglich, ein OP-System in jeder gewünschten Abmessung zu bauen. Auch Sonderlösungen werden von uns realisiert.

Um das zentrale System – der OP-Reinluftdecke – bauen wir eine modulare Reinraum-Decke ein, die von unten geöffnet werden kann.





clean-tek baut das gesamte OP-System mit Vorbereitungsraum und OP-Saal, Ausleitungsraum, Waschbereich, Geräteraum und Kontrollraum aus Metall- oder Glaswänden in verschiedenen Ausführungen. Ebenso die dazugehörigen Metalldecken, die Beleuchtung und, sofern Sie es wünschen, auch den Fußbodenbelag. Ein komplettes System – wie aus einem Guss.

Reinraumwände können wir aus lackiertem verzinktem Stahlblech, Edelstahl, Aluminium oder Vollglass bauen.

Die Wände haben eine Stärke von 50 mm, 125 mm bis 400 mm und können zusätzlich verbleit werden.

Auf Wunsch bauen wir Bildbetrachter, Displays oder Schalttafeln flächenbündig in die Wand ein. Auch Schleusen-Waschtische fügen wir wunschgemäß ein.

Die Türen fertigen wir aus Edelstahl oder verzinktem Stahlblech (pulverbeschichtet) mit Alu- oder Edelstahlzargen. Schiebetüren liefern wir mit oder ohne Antrieb, wahlweise auch mit Röntgenschutz.



Beleuchtung

Für den gesamten Bereich Untersuchung und Behandlung bieten wir Ihnen das passende Beleuchtungssystem nach DIN 5035.



Reinraumwände

clean-tek Reinraumwände bilden ein ideales, hygienisches System im Operationssaal. Sie bestehen aus vorgefertigten Monoblock-Elementen und lassen sich leicht und dennoch vollkommen stabil zusammenfügen.



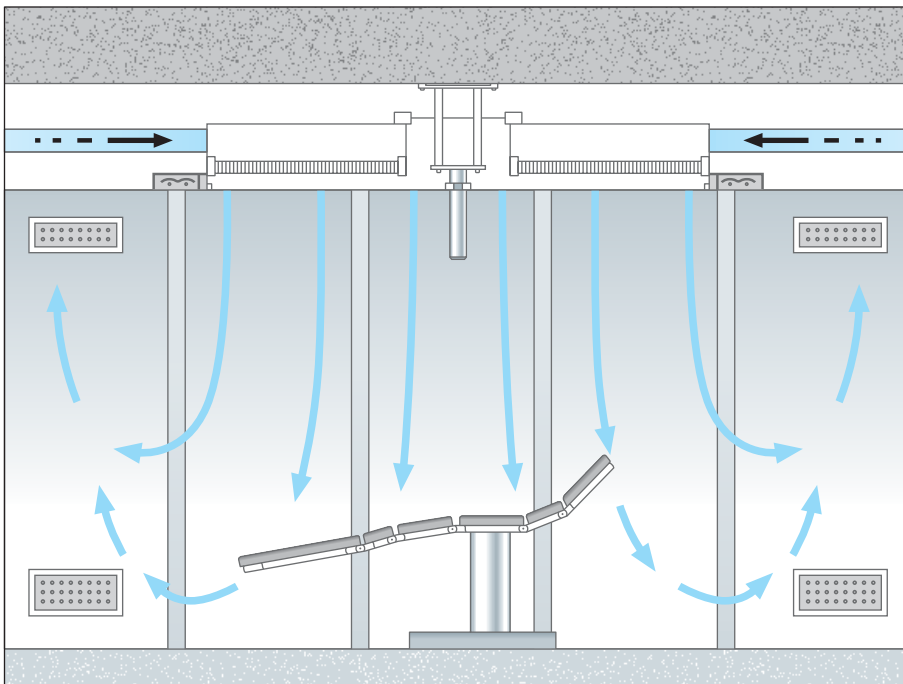
Schiebetüren

Fordern Sie den Prospekt clean-tek Reinraumwände an.

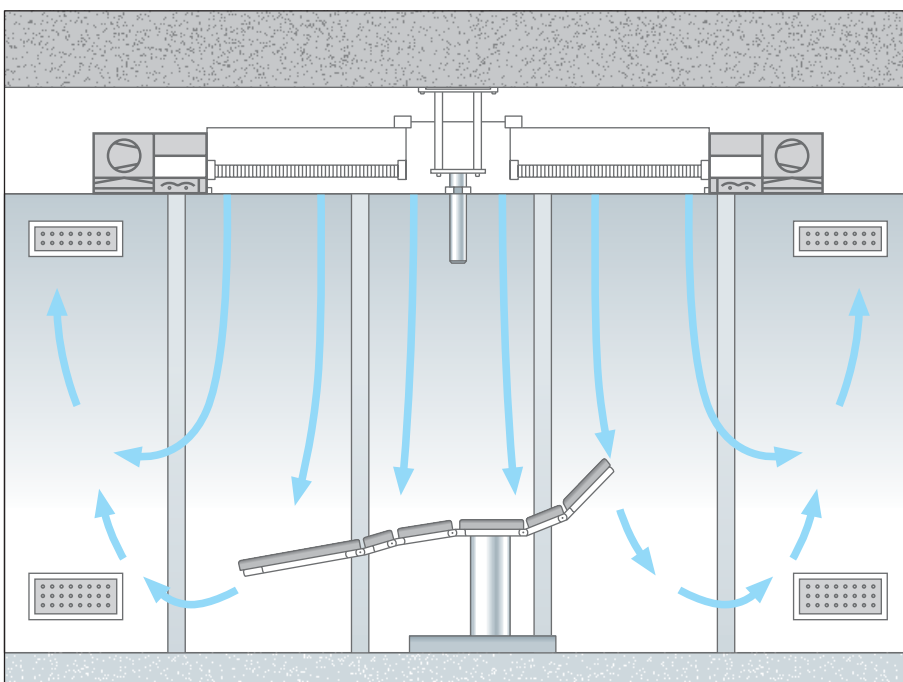
OP-Reinluftdecke

clean-tek TAV-System Passiv

Beim passiven System wird die OP-Zuluftdecke mit Luft aus dem Klimagerät versorgt. Das bedeutet, dass die gesamte Luftmenge konditioniert werden muss. Der Umluft- und Frischluftanteil wird im Klimagerät gesteuert.



clean-tek TAV-System Aktiv



Das aktive System zur Erzeugung einer turbulenzarmen Verdrängungsströmung verfügt über ein Umluftmodul, das an das TAV-System angeschlossen wird.

Das Umluftmodul ist mit einer Ventilatorsteuerung ausgestattet und kann über die GLT oder alternativ über ein externes Display gesteuert und bedient werden.

Hospitaltechnik

clean-tek[®]

clean-tek Reinraum
und Hospitaltechnik AG

Voltastraße 106
CH - 4056 Basel
Telefon +41 61 685 95 20
Telefax +41 61 685 95 21
www.clean-tek.ch